

1

2

3

4

ポップアップカードの作り方



・用意するもの

●A4サイズの紙

やや厚手のものが適しています。

●ハサミ、カッターナイフ

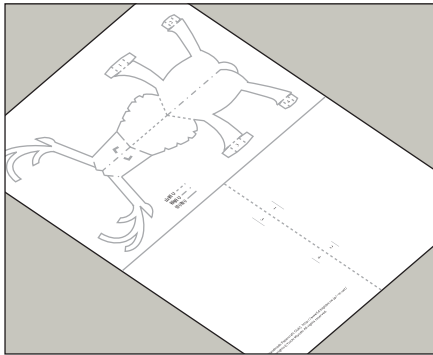
一般に市販されているものでOKです。

●カッターマット

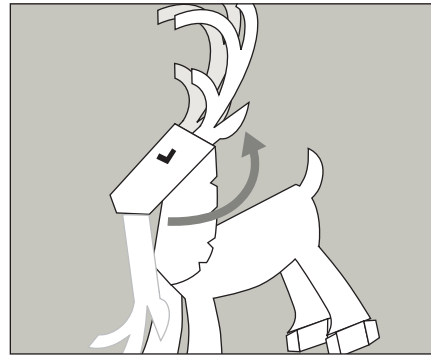
テーブルを傷つけないようにカッターマットの上で作業を行ってください。厚手のボール紙などを敷いても構いません。

●紙用接着剤

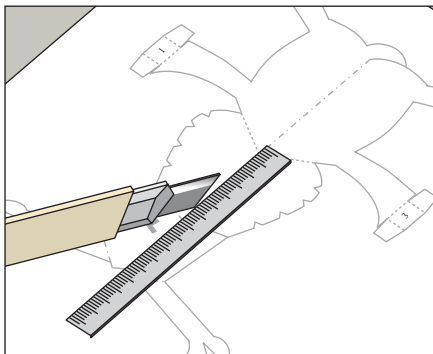
接着する時に使います。接着力の強いものを選んでください。



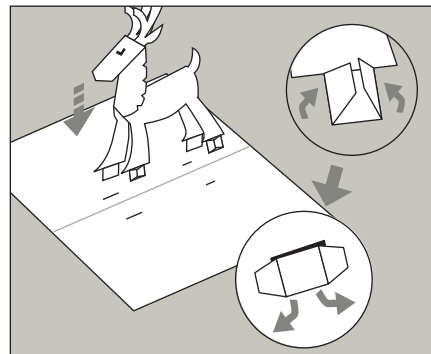
1. ダウンロードした型紙を、A4サイズの紙にプリントアウトします。



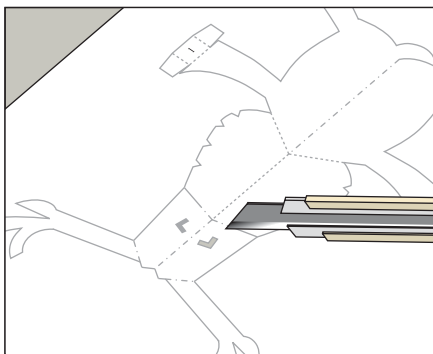
5. 山折り線、谷折り線に沿って折ってください。ツノの部分は顔の横にある切り込み線に差し込むように折り曲げてください。



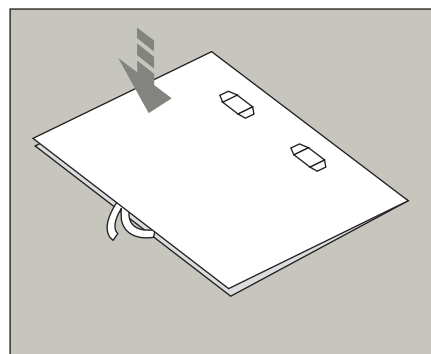
2. 山折り線(— — —)、谷折り線(— · — · —)に沿って、紙が切れてしまわない程度に、カッターナイフの刃の裏側で軽く折り目をいれてください。



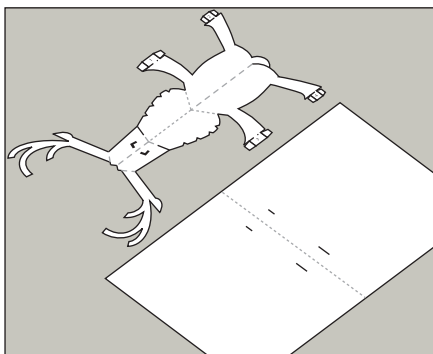
6. のりしろを外側に折りたたみ、台紙の番号にあわせて差し込んでから、広げます。



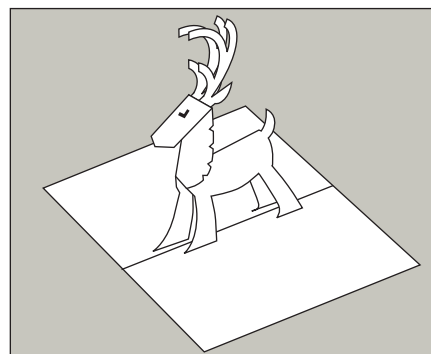
3. 目の部分(2カ所)をカッターで切り抜いてください。



7. 2つ折りにして上から軽く押さえてください。



4. 切り取り線(—)に沿って、ハサミまたはカッターで切りとってください。



8. 完成です。裏側から、2つ折りにした紙を接着すれば、さらにキレイに仕上がります。